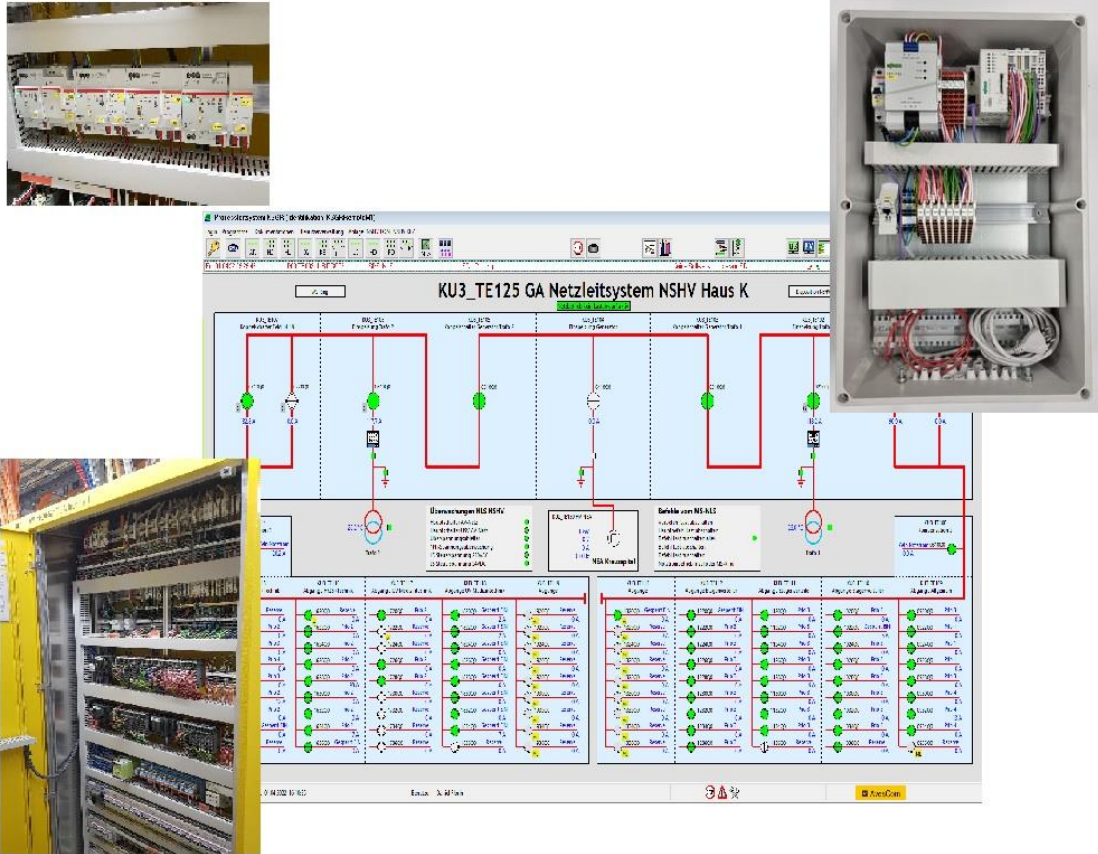


# Pflichtenheft: Gebäudeinformatik FE, GA und ME; Anhang D, Konzept Alarmprioritäten

**Fachbereich: Gebäudeautomation/Elektro und Mechanik**



## Änderungen

Datum	Kürzel	Beschreibung
21.03.2022	flodan	Erstellt als Anhang zum PH GA

Tabelle 1, Änderungen

## Konzept Alarmprioritäten

Die Priorität einer Anlage wird durch die ST KSGR mit P1 oder P2 definiert.

Die entsprechende Priorität wird dann auf die gesamte Alarmkette, vom Betriebsmittel über die SGK bis zur Alarmierung durchgängig vererbt.

Bei Anlagen mit P1 sind sämtliche funktionalen Abhängigkeiten zu berücksichtigen.

Folgende Auflistung soll dem GA-UN bei der Erstellung der Alarmliste als Basis dienen. Die Liste ist nicht abschliessend.

Beschreibung	P1	P2	P3	P4	Verz. [s]	Bemerkung
Schaltschrank Überspannungsableiter		X				
Schaltschrank Hauptschalter HLK-Netz	X	X				
Schaltschrank Hauptschalter USV-AV-Netz	X	X				
Schaltschrank 3Ph-Spannungsüberwachung	X	X			5	
Schaltschrank LS Steuerspannung 24VDC	X	X				
Schaltschrank LS Steuerspannung 230VAC	X	X				
Schaltschrank LS Steuerspannung 24VAC	X	X				
Schaltschrank Alarmunterdrückung		X				
Schaltschrank Alarmer unterdrückt		X				
Schaltschrank Handmodule nicht Auto			X			
Kommunikationsalarm	X	X			60	
Brandalarm		X				
Frostschutz	X	X				
Störung Hardware	X	X			60	
Softwareschalter Stellung			X			
Anlageschalter			X			
Ersatzwert			X			
Revisionsschalter			X			
Wartungsintervall			X			
Betriebsstundenintervall			X			
Ventilator Störung	X	X				
Ventilator Laufzeitüberwachung	X	X				
Laufzeitüberwachung RM AUF	X	X				
Laufzeitüberwachung RM ZU		X				
Fehlstellung	X	X				

Beschreibung	P1	P2	P3	P4	Verz. [s]	Bemerkung
Grenzwert Raumtemperatur			X			
Grenzwert Temperatur	X	X	X			
Grenzwert Druck	X	X				
Grenzwert Feuchte		X	X			Wenn Be- oder Entfeuchten P2, sonst P3
Grenzwert Volumenstrom		X				
Grenzwert Luftqualität		X				
Filterüberwachung			X			Filterüberwachung immer optisch
WRG Störung		X				
LE- oder LK-Pumpe Störung		X				
LE- oder LK-Pumpe Laufzeitüberwachung		X				
Wassermelder Alarm	X					
Reserve Eingang n Alarm			X			
ModbusRTU Linie xyz Störung		X				
KNX Linie xyz Störung		X				
DALI Linie xyz Störung		X				
Sicherheitsthermostat		X				
Temperaturbegrenzer		X				
Pumpe Störung	X	X				
Doppelpumpen Störung	X	X				2x50% oder 2x100% gem. Fube FPL
Dreifachpumpen Störung	X	X				3x33% oder 3x50% gem. Fube FPL
Pumpe Laufzeitüberwachung	X	X				
Lifte Störung	X	X				1 Lift = P2 oder Störung > 1 Lift = P1
Medgas Überwachungseinheit	X					
Batteriespannung Raumsensor niedrig			X			
Raumtemperaturfühler			X			
Lampenkontrolle						Kein Alarm
Schaltstörung		X				
Heizventil			X			
Stellsignal Störung		X				
Istwert Störung			X			
Istwert Raumtemperatur ULK Störung		X				
Istwert Raumtemperatur Störung						
Energiemessung Verbindungsüberwachung			X			

Beschreibung	P1	P2	P3	P4	Verz. [s]	Bemerkung
<b>Datensammler</b>						
Reserve			X			
USV	X	X				Gem. Angaben UCC
Datensammler Haus B LS Steuerspannung 24VDC ausgefallen	X	X				Gem. höchster Prio
Kühlschränke in Abteilungen mit 24h-Betrieb sind P3			X			
Kühlschränke in Abteilungen mit Bürozeiten sind P1	X					
<b>NLS</b>						
Befehl EIN				X		
Befehl AUS				X		
Laufzeitüberwachung Befehl EIN	X					
Laufzeitüberwachung Befehl AUS	X					
Betriebsstellung				X		
Trennstellung			X			
Prüfstellung			X			
RM EIN				X		
HAND-AUTOMAT			X			
Trip mechanisch	X			X		
Trip elektronisch	X			X		
Revision			X			
Schaltstörung		X				
Lokalsteuerung			X			
Ungültige Rückmeldung		X				
Status unbekannt		X				
Nicht bereit		X				

**Bezeichnung:**

KSGR\_PH\_Anhang D Konzept Alarmprioritäten Gebäudeinformatik

**Version:**

1.0

**IQ-Soft Dok. Nummer:**

304-0412

**Dokumententyp:**

Richtlinie

**Verwaltung Kürzel:**

flodan

**Gültig ab:**

01.04.2022

